

*Einbauanleitung Audi A4 Baujahr 1994 – 2001*

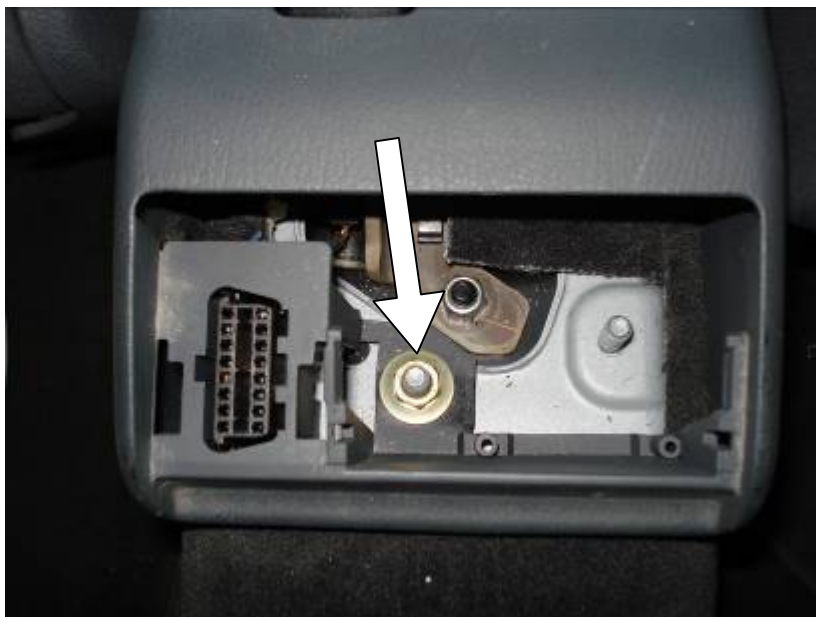
Arbeitszeit: ca. 1 Std.

Benötigtes Werkzeug:

- Akku Schrauber oder Bohrmaschine mit Holzbohrer Größe egal
  - Kreuzschraubenzieher
- Knarre mit 12 er und 13 er Nuss
  - 13 er Maulschlüssel
  - Scharfes Messer



Die Mittelkonsole vorher



Als erstes entfernt man den Aschenbecher per Hand und löst danach die mit dem Pfeil markierte Schraube mit einem 13 er Schlüssel



Jetzt sollte es so aussehen



Jetzt nimmt man die auf dem Bild abgebildete Halterung der Armlehne und führt Sie wie man auf den nächsten Bildern erkennen kann unter der Verkleidung ( leicht anheben ) her in die richtige Position.





Bis Sie in der hier zusehenden Position ist.



Nun markiert man grob die Position in der die Armlehne später durchgeschoben und befestigt wird.



Jetzt mit man einen Akkuschauber oder eine Bohrmaschine und bohrt in kleinen Abständen um die Markierung drum herum.



Jetzt schneidet man ganz einfach, am besten mit einem Teppichmesser, das Markierte Stück aus.



Jetzt steckt man die Armlehne in die dafür geschnittene Öffnung.

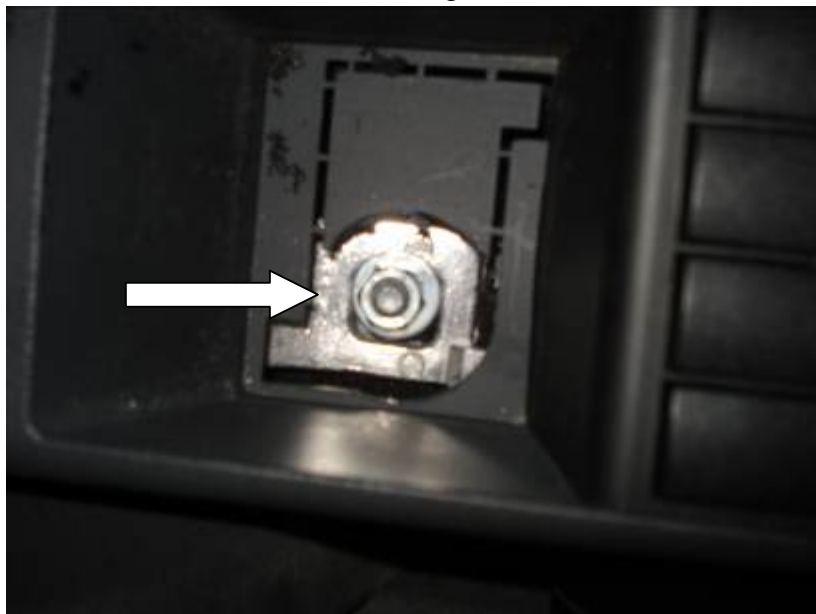


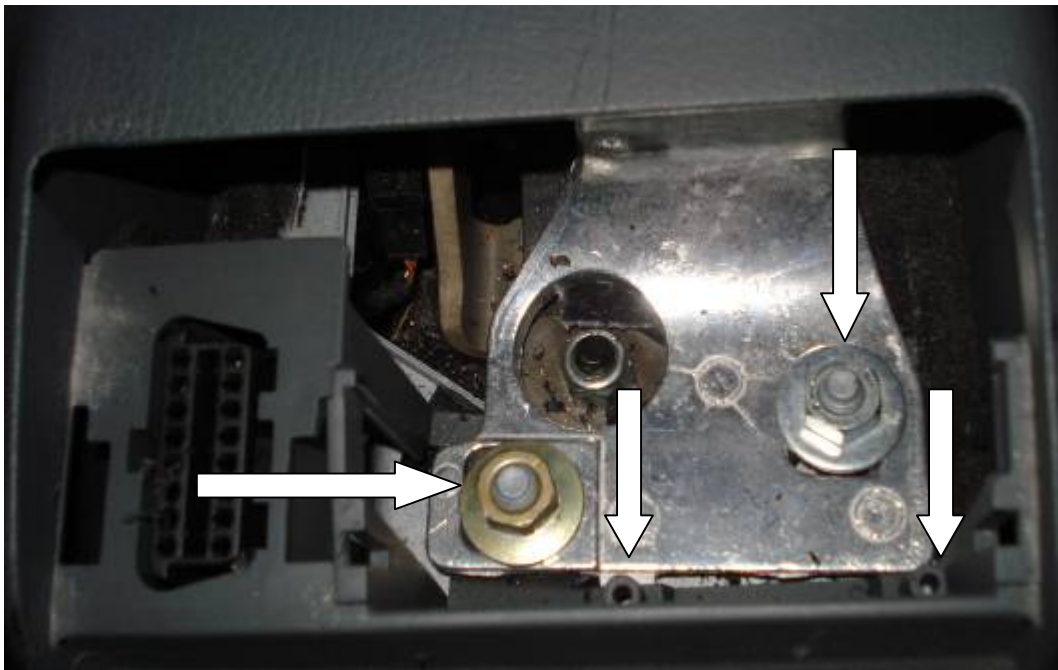
Jetzt nehmen wir die mitgelieferte Schlossschraube und greifen mit der Schraube in der Hand unter die Verkleidung und befestigen somit die Armlehne an der dafür vorgesehenen Halterung.



Die Schraube kann nun mit einer Knarre befestigt werden.

Jetzt werden wie auf den nachvollgenden Bildern zu sehen ist alle weiteren Schrauben auch befestigt.





Jetzt ist die Armlehne eingebaut und es muss nur noch der Aschenbecher wieder eingesetzt werden.

